

Las nevadas artificiales vuelven de nuevo

4 de octubre de 2013



Dane Wigington

geoengineeringwatch.org

100.000 Cabezas de ganado mueren tras una tormenta de nieve artificial

“El artículo titulado, “Las tormentas de nieve *ingenierizadas* empiezan de nuevo”, se publicó al tiempo que una tormenta de nieve azotaba el sur de Dakota. Como muestran los mapas del tiempo en el artículo las temperaturas durante esta “tormenta invernal” no solo estaban ligeramente sobre cero sino que eran cálidas. Las regiones al sur de Dakota oscilaban entre los 29 grados de media. La nieve empezó a caer en muchas zonas de esta “tormenta” con una temperatura entorno a 4.4°C.

En el enlace abajo, se pueden apreciar vacas muertas por doquier sin nieve en el suelo.

Irónicamente, el Canal del Tiempo bautizó a esta tormenta, tan inusual como antinatural, con el nombre de “Atlas”. El contenido masivo de agua de la nieve nucleada químicamente hace que sea tan pesada como el cemento.

<http://www.geoengineeringwatch.org/heavy-wet-snow-is-now-often-the-norm/>

Además, las vacas atrapadas en “la nieve pesada”, y a pesar de temperaturas cálidas en el aire, la reacción “endotérmica” de la nieve nucleada químicamente en esta “tormenta” resultaría en temperaturas extremadamente gélidas. La reacción endotérmica del bario y el amonio puede bajar la temperatura casi 38° como se muestra en el vídeo de este enlace: <http://www.youtube.com/watch?v=5RJLvQXce4A>

Aunque este efecto no es duradero, el sur de Dakota ya no presenta nieve, los efectos de esta nieve química reactiva bastaron para causar la muerte de los animales atrapados.

Me puse en contacto con la asociación de ganaderos del Sur de Dakota y traté de ofrecerles datos sobre geoingeniería y modificación climática, pero la persona encargada no fue receptiva: “nuestro gobierno nunca modificaría el clima”, dijo.

Espero que todos podamos hacer un esfuerzo para entrar en contacto con grupos, asociaciones, organizaciones, en Dakota y otros lugares que sufrirán las consecuencias de la demencial geoingeniería, y “animarles a plantar cara”. Invitarles a que investiguen, ofreciendo datos y documentación creíble. Debemos unir fuerzas para difundir esta información, el tiempo se nos echa encima.

DW geoengineeringwatch.org

Artículo y video del ganado muerto. http://www.cbsnews.com/8301-18563_162-57607472/100000-cattle-feared-dead-after-early-south-dakota-snowstorm/

Los geingenieros ponen toda la carne en el asador

Este parece ser el desfile de tormentas de nieve totalmente artificiales para los Estados Unidos que ha comenzado con la nevada invernal “Atlas”. Este nombre tan teatral, cortesía del Canal del Tiempo, se añadirá al potencial vertiginoso de los eventos climáticos orquestados. Desde que los Rothschild tomaron control del Canal del Tiempo (otras agencias de predicción climática) parece que su principal función sea la de urdir eventos climáticos antinaturales, absurdos, totalmente ingenierizados, presentándolos de tal forma que el público pueda aceptarlos como “normal”.

Los Rothschild y su imperio de geingeniería



¿Por qué los Rothschild estarían interesados en ser propietarios de la mayor y más prestigiosa organización de modelación climática en el mundo? ¿Por qué E.L. Rothschild LLC desea controlar el proveedor mundial de gráficos climáticos interactivos y servicios para televisión, internet, y teléfonos móviles? Porque cuando uno está implicado en programas destructores de geingeniería, uno debe también controlar los modelos de “predicción ” para curarse en salud. [read more...](#)

El Canal del Tiempo ayuda a ocultar el ataque de la geingeniería



El Canal del Tiempo se convierte en “reality show”

En los últimos años el “Canal del Tiempo” ha demostrado insistentemente que no está tan interesado en cubrir la información climática. Su rasgo principal es ahora el de “Reality shows”. En el pasado cuando uno ponía el Canal del Tiempo, era para ver el tiempo. Ahora no. [read more...](#)

La Nueva Lista del Canal del Tiempo: el Teatro de las Tormentas

NAMING THE STORM		WINTER STORM NAMES 2013-2014	
ATLAS	HERCULES	ORION	VULCAN
BOREAS	ION	PAX	WILEY
CLEON	JANUS	QUINTUS	XENIA
DION	KRONOS	REX	YONA
ELECTRA	LEON	SENECA	ZEPHYR
FALCO	MAXIMUS	TITAN	
GEMINI	NIKA	ULYSSES	

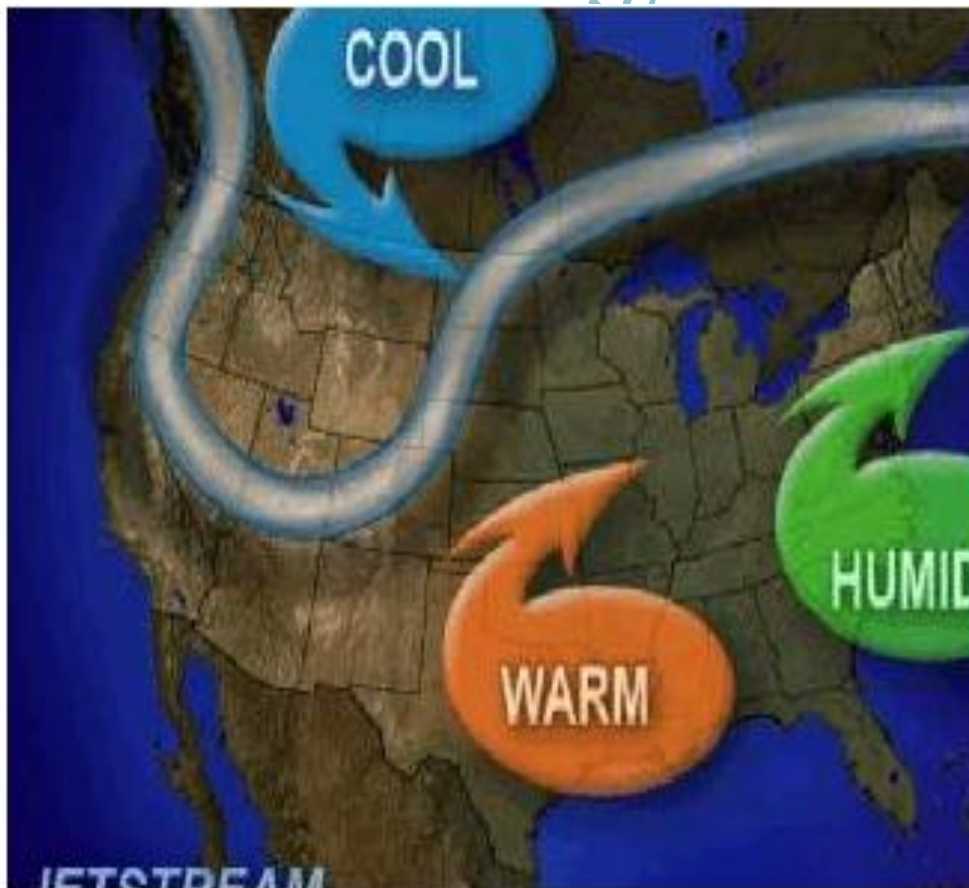
Entonces..., ¿qué pasa con la “tormenta invernal Atlas”? Cuánta nieve se espera y cuáles son las temperaturas en casi todos los puntos de esta “tormenta invernal”?

(pinchar sobre la imagen para ampliar)



¿Cómo puede haber tanta nieve con temperaturas tan altas? ¿Debemos pensar que es normal que nieve a 4,4°C al lado de lugares vecinos con temperaturas previstas de 29,4°C, o más, en Chicago que está más al norte? De hecho, las temperaturas alrededor de esta “gran nevada” son muy altas. ¿Han cambiado las leyes de física?

¿Qué sucede con las corrientes en chorro? ¿Hay algo anormal en torno a este “montaje” de “tormenta invernal”?



¿Pueden las corrientes en chorro ser manipuladas y dirigidas mediante las instalaciones de calentamiento de la ionosfera con HAARP?

¿Puede “el hombre” controlar el clima?



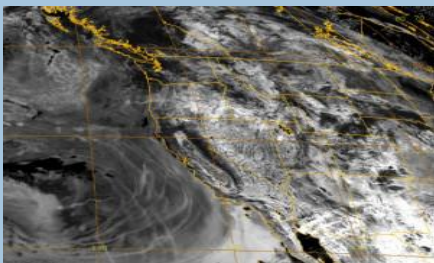
Examinemos lo que el hombre sabe hoy sobre el “control del clima.”...Hay más de 400 patentes registradas en la Oficina de Patentes de los Estados Unidos a nombre de Nikola Tesla. Tesla escribió también sobre un método mediante el cual podía controlarse el clima y los desiertos podrían convertirse en tierras de cultivo, y sobre cómo podía modificarse el frío y mitigarse el calor.

“Poco antes del cambio de siglo, Tesla avanzó que usando impulsos coordinados de radio, sería posible manipular la parte del campo magnético terrestre, al borde del espacio en la ionosfera mediante la generación de ondas gigantes verticales. Estas ondas, decía Tesla, podrían manipularse para cambiar el curso de patrones gigantes de vientos, como las corrientes de chorro, que conforman nuestro clima.” (“El asesino Eléctrico”, de Lowell Ponte, publicado en Gallery magazine, Agosto 1978.)

Bario y Amonio son los elementos citados en las patentes sobre “nucleación del hielo para la modificación climática”. La combinación de estos elementos causa una reacción “endotérmica” que puede hacer bajar las temperaturas de 21°C +/- hasta 1°C bajo cero. ¿Increíble? Ver el video en este enlace y juzgue por sí mismo.
<http://www.youtube.com/watch?v=5RJLvQXce4A>

¿Las nevadas geingenierizadas serán ahora la norma?

Las tormentas de nieve artificiales están causando el caos en todo el mundo



¿Pueden “ingenierizarse” las tormentas de nieve realmente? Existen montañas de datos y experimentos, imágenes satélite, pruebas de laboratorio de nieve, observaciones en el terreno, y un sin fin de patentes, que permiten llegar a conclusiones fundamentadas de que las tormentas de nieve están siendo ingenierizadas con procesos de modificación climática bien consolidados. Al final de este artículo figuran dos patentes conocidas para el proceso de nucleación del hielo “nucleación artificial del hielo para modificación climática” read [more...](#)

¿Están otros países efectuando tormentas de nieve ingenierizadas rutinariamente?

Científicos chinos crean la segunda nevada artificial en Pekín



Anger after artificial storm blankets Beijing
SNOWED UNDER

Científicos chinos indujeron artificialmente la segunda mayor tormenta de nieve que causó el caos en Pekín en esta estación, dijeron los medios hoy, encendiendo el debate sobre jugar con la Madre Naturaleza. Después de la temprana Nevada en la capital desde hace 22 años, el 1 de noviembre, la nieve volvió a la capital con más previsiones de nevadas en los próximos tres días, dijo el Centro Meteorológico nacional. read [more...](#)

El sistema climático está viéndose afectado hasta límites desconocidos. En esencia, ya no existe un clima “natural” puesto que todo el sistema climático está siendo desbaratado y perturbado desde muchos frentes para entenderlo. ¿Podría decirse que estos eventos constantemente ingenierizados están distorsionando los datos globales? No hay duda de ello.

Es imposible conocer todo el abanico de químicos usados en la nucleación artificial del hielo de estas tormentas de nieve tóxicas, lo único que podemos decir con certeza es por favor, ¡no coman la nieve!

DW

geoengineeringwatch.org

<http://www.geoengineeringwatch.org/geoengineered-snowstorms-the-snowmen-turning-warmth-into-winter-part-1/>

<http://www.geoengineeringwatch.org/geoengineered-snowstorms-the-snowmen-turning-warmth-into-winter-part-2/>

<http://www.geoengineeringwatch.org/geoengineered-snow-storms-wreaking-havoc-around-the-globe/>

http://www.chinadaily.com.cn/china/2009-11/11/content_8946435.htm

<http://www.geoengineeringwatch.org/rothschilds-and-the-geoengineering-empire/>

<http://www.geoengineeringwatch.org/weather-channel-helping-to-hide-the-geoengineering-assault/>

<http://www.ptodirect.com/Results/Patents?query=PN/3613992>

<http://www.geoengineeringwatch.org/documents/artificial-snow-creation-method.pdf>